

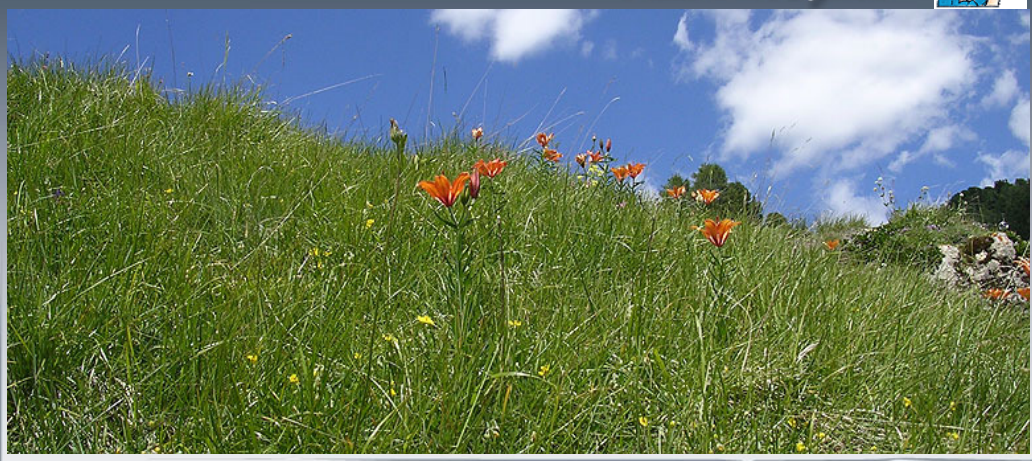


Preise und Angebote



Hotel Saltria ****
 Saltria Str. 36
 I-39040 Seiser Alm
 Südtirol - Dolomiten
 Tel. (0039) 0471 727966
 Fax (0039) 0471 727833
 E-Mail: hotel@saltria.com

- Willkommen
- Zimmer
- Wellness
- Kinder
- Kulinarisches
- Sommer
 - Wandern
 - Relax & Genießen
 - Mountainbike
 - Klettersteige
 - Golfplatz in Seis
- Winter
 - Life
 - Skischule
 - Skiverleih
 - Alternativer Wintersport
- Panoramakarten "Seiser Alm"
- Preise und Angebote
 - Sommer
 - Winter
 - Last Minute
- Lage
- Diverse Links
- Kontakt
- Online Anfrage
- Home



Preise Sommer 2010
 Halbpension pro Person im Doppelbettzimmer oder Einbettzimmer

Klicken Sie hier um die Preisliste vom Hotel Saltria zu drucken

Zeitraum	Zimmertyp						Einbettzimmer
	24 Tirol Plan	28 B Laurin Plan	38 B Fanes Plan	27 SB Nives Plan	33 SB Alpe Plan	40 SB Dolomit Plan	
Saftig grüne Landschaft mit einzigartiger Blütenpracht 12.06-27.06.10							
Tagespreis	€ 70,-	€ 74,-	€ 83,-	€ 78,-	€ 83,-	€ 93,-	€ 83,-
Wochenpreis	€ 448,-	€ 476,-	€ 532,-	€ 497,-	€ 532,-	€ 595,-	€ 532,-
Frühsommer am Fuße des Lang- und Plattkofels 27.06-18.07.10							
Tagespreis	€ 73,-	€ 79,-	€ 88,-	€ 82,-	€ 88,-	€ 99,-	€ 88,-
Wochenpreis	€ 469,-	€ 504,-	€ 560,-	€ 525,-	€ 560,-	€ 637,-	€ 560,-
Sommerfrische in sanfter, reizvoller Gebirgskulisse 18.07-08.08.10							
Tagespreis	€ 85,-	€ 91,-	€ 101,-	€ 95,-	€ 101,-	€ 114,-	€ 101,-
Wochenpreis	€ 553,-	€ 595,-	€ 658,-	€ 623,-	€ 658,-	€ 749,-	€ 658,-
Hochsommer in den Dolomiten, ein einmaliges Erlebnis! 08.08-22.08.10							
Tagespreis	€ 104,-	€ 111,-	€ 124,-	€ 116,-	€ 124,-	€ 139,-	€ 124,-
Wochenpreis	€ 651,-	€ 693,-	€ 777,-	€ 728,-	€ 777,-	€ 875,-	€ 777,-
Tolle Bergwanderungen in der herbstlichen Landschaft 22.08-05.09.10							
Tagespreis	€ 75,-	€ 80,-	€ 90,-	€ 84,-	€ 90,-	€ 101,-	€ 90,-
Wochenpreis	€ 490,-	€ 525,-	€ 588,-	€ 546,-	€ 588,-	€ 658,-	€ 588,-
Optimales Klima und klarste Tage für Herbstwanderungen 05.09-11.10.10							
Tagespreis	€ 70,-	€ 74,-	€ 83,-	€ 78,-	€ 83,-	€ 93,-	€ 83,-
Wochenpreis	€ 448,-	€ 476,-	€ 532,-	€ 497,-	€ 532,-	€ 595,-	€ 532,-

Zimmertyp- Erklärung: Die **Zahl** des Zimmertyps (z.B. **24** oder **28**) bezieht sich ungefähr auf die Größe des Zimmers in m², **S**= Sonnenseite - **B**= mit Balkon

Tagespreis: Preis pro Person und Tag im Doppelbettzimmer
 bei einem Mindestaufenthalt von **sechs Tagen: Wochenende bis Wochenende**

Wochenpauschalen: Diese Wochenpauschalen gelten nur bei Aufenthalten von Sonntag bis Sonntag und beinhalten: einen Leihbademantel, ein Heftchen mit Wandervorschlägen und eine 25-Minuten-Körper-Massage.



Für online Anzahlung
mit Kreditkarte hier
klicken.

1. Die **Preise** verstehen sich pro Person **und Tag bzw. Woche** und beinhalten **Halbpension** (Übernachtung, Abendessen mit Menüauswahl und Frühstücksbuffet).
2. Anstelle des Abendessens kann, ausnahmsweise, ein einfaches Mittagessen bestellt werden (Umbestellung spätestens beim Frühstück).
3. Die **Tagespreise** gelten nur bei Buchungen von mindestens 6 Übernachtungen, von **Wochenende bis Wochenende**.
4. Die **Wochenpauschalen** können nur bei Buchungen von **Sonntag bis Sonntag** angewandt werden.
5. Bei **An- und Abreise außerhalb der Wochenenden**, erhöht sich der Preis. Bitte Angebot einholen.
6. **Kurzaufenthalte**, wie Wochenenden, können nur kurzfristig (3-4 Tage vorher) gebucht werden.
7. Bei einem Aufenthalt von nur **1 oder 2 Nächten** erhöht sich der Preis um € 10,- pro Person und Nacht.
8. Bei **kurzfristigen Buchungen** ist die Angabe der **Kreditkartennummer** als Garantieleistung notwendig.
9. **Doppelbettzimmer als Einzelbettzimmer**: 60% Zuschlag auf den betreffenden Zimmertyp.
10. Für einen „**vierbeinigen Freund**“ muss € 13,- pro Tag (ohne Futter) bezahlt werden. Bitte entsprechenden Korb und Decke mitbringen. Tiere dürfen nicht in den Speisesaal und nicht in den Wellnessbereich.
11. MwSt. (10%), Aufenthaltssteuer, Heizung, Bedienung und Wellnessanlage sind in den Preisen inbegriffen.
12. **Babys** (Jahrgänge 2009 und 2010) zahlen € 12,- pro Tag für das Bettchen, Frühstücksbuffet und eine Milch oder ein Süppchen beim Abendessen.
13. **Kinder** (Jahrgänge 2005, 2006, 2007 und 2008) erhalten 60% Ermäßigung auf den Halbpensionspreis. Sie werden in einem Kinderbettchen oder im dritten/vierten Bett im Zimmer der Eltern untergebracht. Am Abend wird ein verringertes Menü verabreicht.
14. **Jugendliche & Kinder** (Jahrgänge 2004 und älter) erhalten 30% Ermäßigung auf den Halbpensionspreis. Sie werden im dritten/vierten Bett im Zimmer der Eltern untergebracht. Ihnen wird ein volles Menü verabreicht.
15. Wenn **ein Kind** im Einzelzimmer oder **zwei Kinder** im Doppelbettzimmer untergebracht sind, muss für jedes Kind der volle HP-Preis bezahlt werden.
16. Abzug für ein Abendessen (€ 8,00), für ein Frühstück (€ 6,00); muss aber mindestens 10 Stunden vorher abbestellt werden.
17. Für **Zimmerbuchungen** ist ein "**Angeld zur Bestätigung**" von € 250,- pro Zimmer (spesenfrei für den Empfänger) erforderlich.
18. Das Angeld kann: a) mit Kreditkarte (mit dem "Click to pay-Knopf" hier oben), b) beim Postamt oder c) mit Banküberweisung
IBAN: **IT33 W060 4523 10000000010500**
(**Bic: CRBZIT2B064**) bei der Südtiroler Sparkasse, Bozen-Kastelruth, getätigt werden.
19. Bei **verspäteter Anreise** oder **bei Nichtankunft** wird der Halbpensionspreis, wie gebucht, **voll in Rechnung gestellt**. Bei eventueller **vorzeitiger** Abreise wird bis zum bestellten Termin 70% des Halbpensionspreises verrechnet. Die **Wochenpreise** müssen **auf jeden Fall**, auch bei vorzeitiger Abreise, voll entrichtet werden. Wir empfehlen eine Reiserücktrittsversicherung.
20. Am **Anreisetag** können die **Zimmer erst ab 15.00 Uhr** zur Verfügung gestellt werden.
21. **Bei verspäteter Anreise, nach 19.00 Uhr, bitten wir um kurze telefonische Mitteilung.**
22. Aus organisatorischen Gründen können wir **keine bestimmten Zimmernummern** bzw. **Tischwünsche** vorreservieren.
23. Außerordentliche Vereinbarungen müssen schriftlich bestätigt werden.
24. Aus Rücksicht zu den **nachkommenden Gästen** und aus Brandschutzgründen ist **es nicht erlaubt in den Zimmern zu rauchen**.
25. Um Körper und Geist zu verwöhnen, empfehlen wir unsere Auswahl an **Massage-Anwendungen** die entspannende und angenehme Gefühle und allgemeines Wohlbefinden auslösen.
26. **Bademäntel** werden nur für Erwachsene und bei einem Mindestaufenthalt von 4 Übernachtungen zur Verfügung gestellt. Andernfalls Leihgebühr von € 10,-.
27. Zum Jausen und zum Mittagessen steht das hauseigene Café-Restaurant zur Verfügung.
28. **Fahrerlaubnis**: Ein Landesgesetz zum Schutze der Seiser Alm sieht eine Verkehrseinschränkung für Fahrzeuge vor. Die Hotelgäste der Seiser Alm erhalten aber im Infobüro beim neuen Verkehrsrundell, ungefähr 2,5 km oberhalb von Seis, eine Fahrerlaubnis für das Auto. Diese berechtigt zu jederzeitigen An und Abreise. Sollte bei ihrer Ankunft das Infobüro geschlossen sein, kann, trotz der Verbotsschilder, weitergefahren werden. Die Fahrerlaubnis wird dann sofort bei der Ankunft im Hotel ausgestellt. Während des Aufenthaltes darf mit dem Auto nur vor 10:00 Uhr und nach 17:00 Uhr gefahren werden. Als Ersatz für diese Einschränkung gibt es tagsüber einen häufig verkehrenden öffentlichen Autobusdienst.
29. Für jedes Zimmer ist in unserer neuen **Tiefgarage** ein Autoabstellplatz vorgesehen. Bitte immer korrekt einparken!
30. Im Winter wird das Mitbringen von Schneeketten angeraten.
31. **Skipässe** sind am Sessellift Florian erhältlich (150 m vom Hotel entfernt).
32. **Ski- und Rodelverleih direkt im Hotel.**
33. Sollte eine erhebliche, unerwartete allgemeine Preissteigerung (MwSt.-Erhöhung u.Ä.) eintreten, werden die angeführten Preise auf neuen Stand gebracht.
34. Als Zahlungsmittel werden Bargeld oder Schecks bevorzugt.

Vor Reiseantritt kann schon einmal etwas passieren, mit unserer Stornoversicherung sind Sie finanziell abgesichert. Sollten Sie einen gebuchten Hotelaufenthalt verspätet bzw. gar nicht antreten oder frühzeitig abbrechen, können laut EU-Normen Stornogebühren weiterverrechnet werden. Um Sie in solchen Fällen von jeglichen Spesen freizuhalten, empfehlen wir Ihnen diese Reisetorno-Versicherung abzuschließen, damit diese für Sie von der Europäische Reiseversicherung übernommen werden.